

## Lokal 5.10

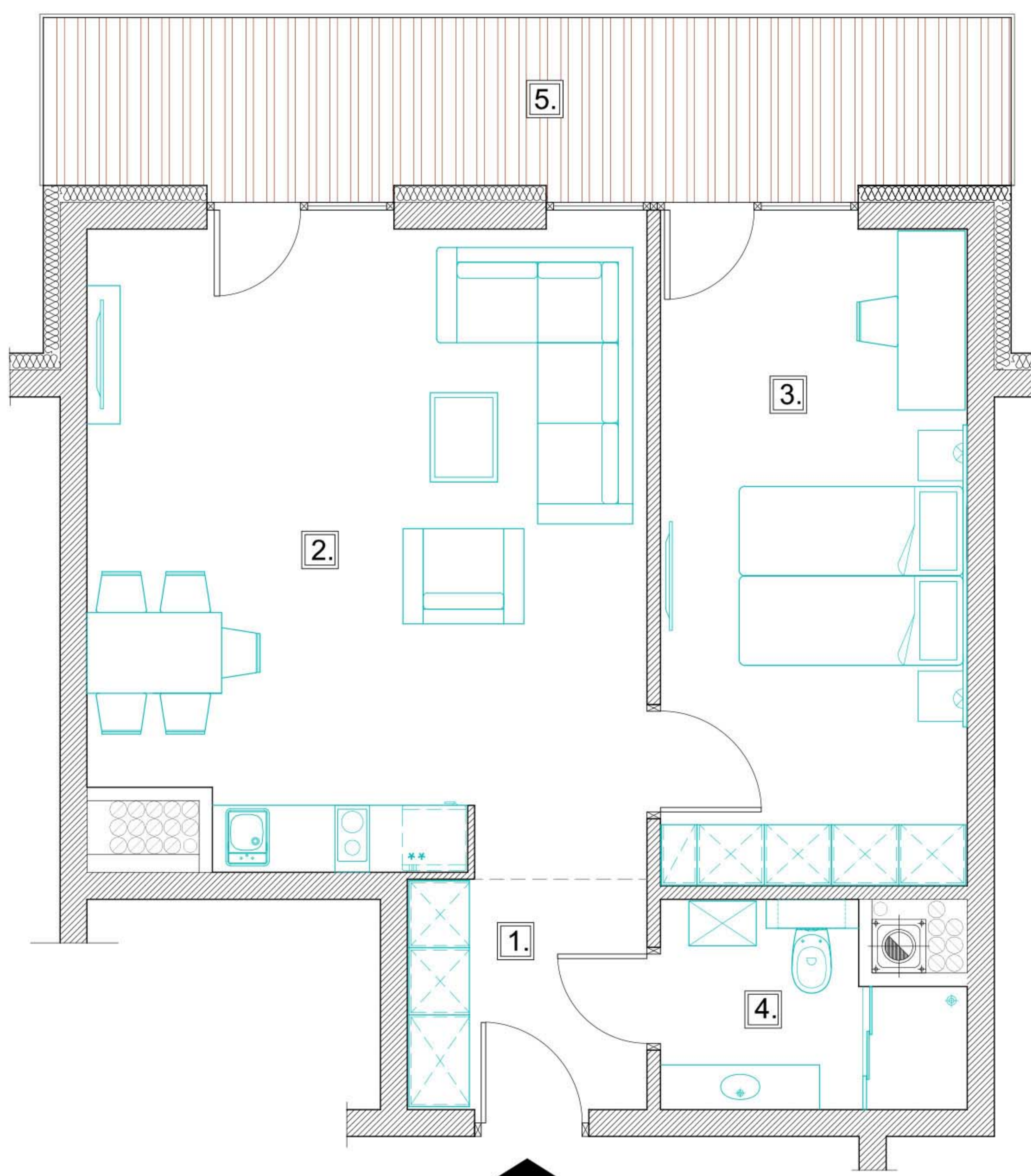
Wizualizacja budynku



Lokalizacja lokalu



Plan lokalu



### Zestawienie powierzchni lokalu

Nr lokalu: <b>5.10</b>	Budynek: <b>3</b>	Piętro: <b>5</b>	Balkon: <b>tak</b>
Pomieszczenie			Wielkość m <sup>2</sup>
<b>1. Przedpokój</b>			<b>4,40</b>
<b>2. Pokój dzienny z aneksem kuchennym</b>			<b>27,95</b>
<b>3. Sypialnia</b>			<b>16,08</b>
<b>4. Łazienka</b>			<b>4,39</b>
Łączna powierzchnia			<b>52,82</b>
<b>5. Balkon (przybliżona wartość)</b>			<b>12,95</b>