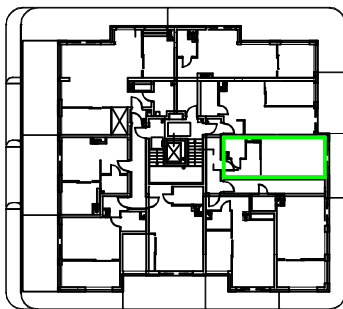
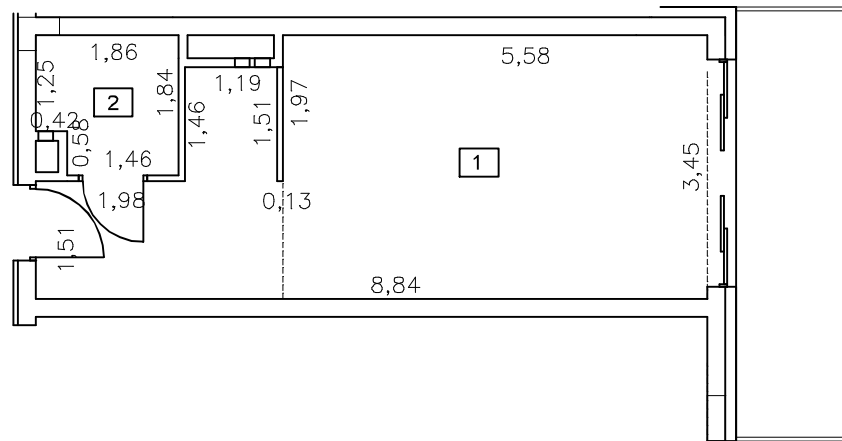



ZESTAWIENIE POWIERZCHNI LOKALU MIESZKALNEGO NR 2.4.48

Lokal obudowany ścianami wykonanymi z bloczków suporex i wyposażony w instalację: wody zimnej i ciepłej, kanalizacji sanitarnej, centralnego ogrzewania, elektryczną, telefoniczną, internetową i TV.



MIESZKANIE NR 48		Pc[m ²]
1	Pokój z aneksem	26,00
2	Łazienka	3,17
RAZEM:		29,17
3	Balkon	8,18

Wynik pomiaru pow. użytkowej lokalu zgodnie z PN ISO 9836 -29,17 m ²	
POMIERZYŁ:	SPRAWDZIŁ:

JEDNOSTKA PROJEKTUJĄCA:  WPROJEKT.PL MACIEJ WIĘCKOWSKI KOWANCZ 41A 78-230 KARLINO TEL. 792 345 218	NAZWA INWESTYCJI: BUDYNKI PENSJONATOWE PRZY UL. PLAŻOWEJ W KOŁOBRZEGU		
	ADRES INWESTYCJI: UL. PLAŻOWA, DZ. NR 6/16 OBR. 320801_1.0001 W KOŁOBRZEGU		
INWESTOR: SUN&SNOW RESORTS-KOŁOBRZEG SP. Z O.O. SP. K	TYTUŁ RYSUNKU: BUDYNEK 2 - 4 PIĘTRO - LOKAL NR 2.4.48		
BRANŻA: INWENTARYZACJA	WYKONAŁ: inż. AGATA NALEŚNIK	PODPIS: _____	SKALA: 1:100
DATA SPORZADZENIA: 10.07.2018	SPRAWDZIŁ: mgr inż. MACIEJ WIĘCKOWSKI upr. ZAP/0134/POOK/12	PODPIS: _____	NUMER RYSUNKU I 2.4.48